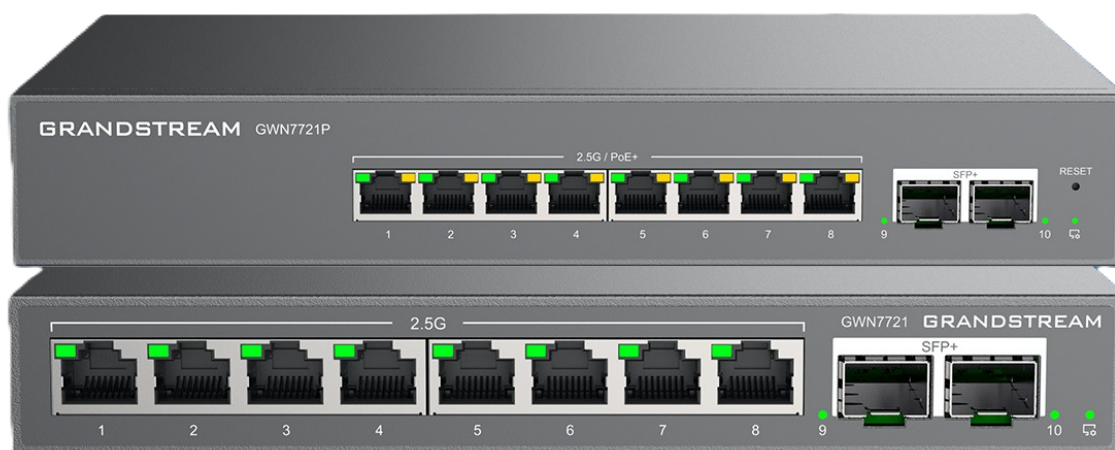




GRANDSTREAM
CONNECTING THE WORLD



GWN7721(P)

10portový managed switch L2 Lite

Průvodce rychlou instalací

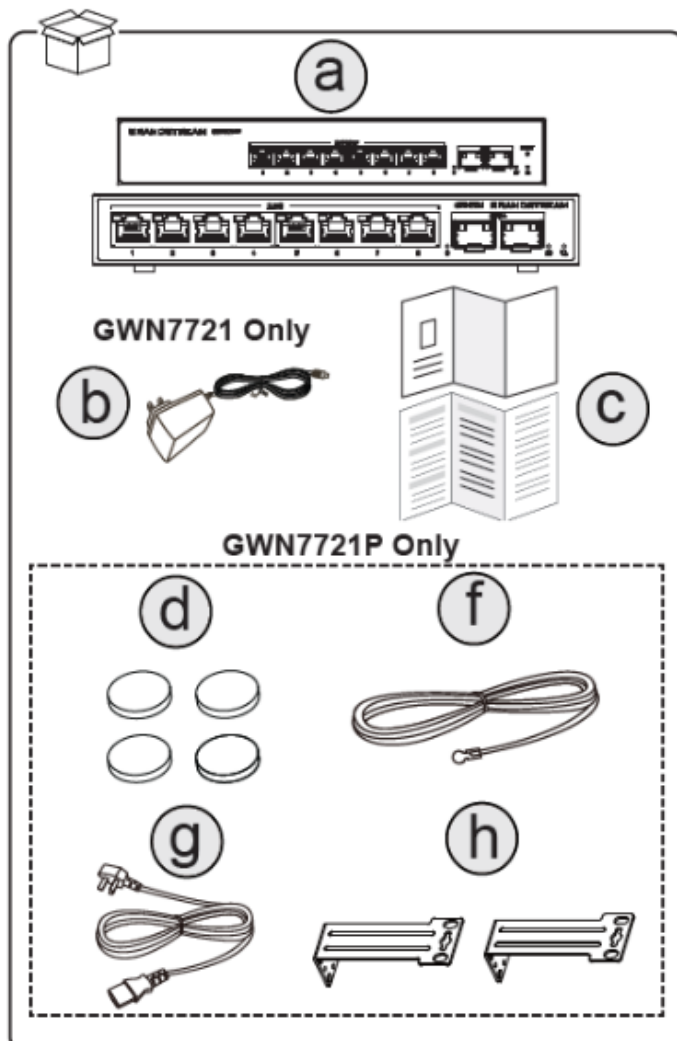
PŘEHLED

Řada GWN7721(P) je 10portový řízený přepínač Layer 2 Lite, vybavený 8x 2,5G ethernetovými porty a 2x 10gigabitovými SFP+ porty, vhodný pro malé a střední podniky, které chtějí budovat škálovatelné, bezpečné a inteligentní sítě. Podporuje komplexní segmentaci provozu VLAN a zvyšuje prioritu přenosu hlasových datových streamů pomocí Voice VLAN. Integruje režimy správy priorit QoS na základě portů, DSCP/802.1p, stejně jako řízení šířky pásma a Storm Control, což výrazně zlepšuje celkový výkon sítě. Podporuje IGMP Snooping a komplexní bezpečnostní ochranu. 8 ethernetových portů modelu GWN7721P podporuje napájení PoE, vhodné pro zařízení, jako jsou IP telefony, kamery a Wi-Fi přístupové body. Řadu GWN7721(P) lze snadno spravovat prostřednictvím lokálního webového uživatelského rozhraní, GWN Manageru a cloudu pomocí systému Grandstream Device Management System (GDMS). Řada podporuje instalace na stůl i na zeď a je široce použitelná při budování sítí v různých odvětvích, jako jsou hotely, domácí kanceláře a malé a střední podniky.

VAROVÁNÍ

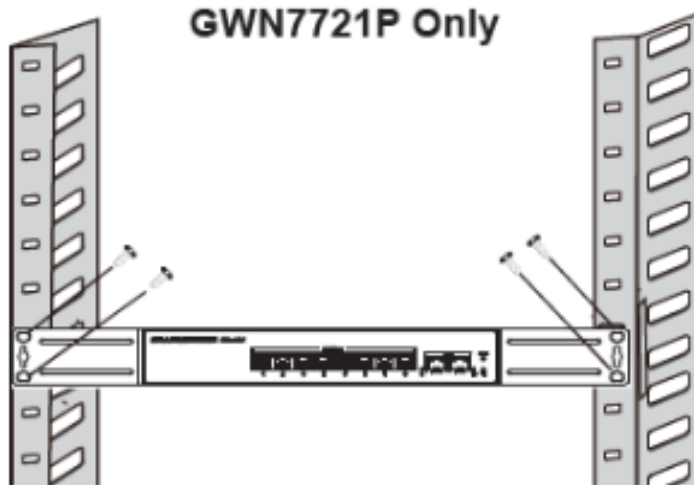
- Nepokoušejte se zařízení otevřít, rozebrat nebo upravit.
- Nepoužívejte napájecí adaptér třetí strany.
- Nevystavujte toto zařízení teplotám mimo rozsah 0 °C až 50 °C pro provoz a -10 °C až 60 °C pro skladování.
- Nevystavujte GWN7721(P) prostředím mimo následující rozsah vlhkosti: 10-90 % RH (bez kondenzace).
- Nevypínejte GWN7721(P) během spouštění systému nebo upgradu firmwaru. Mohli byste poškodit obrazy firmwaru a způsobit poruchu přístroje.

OBSAH BALENÍ



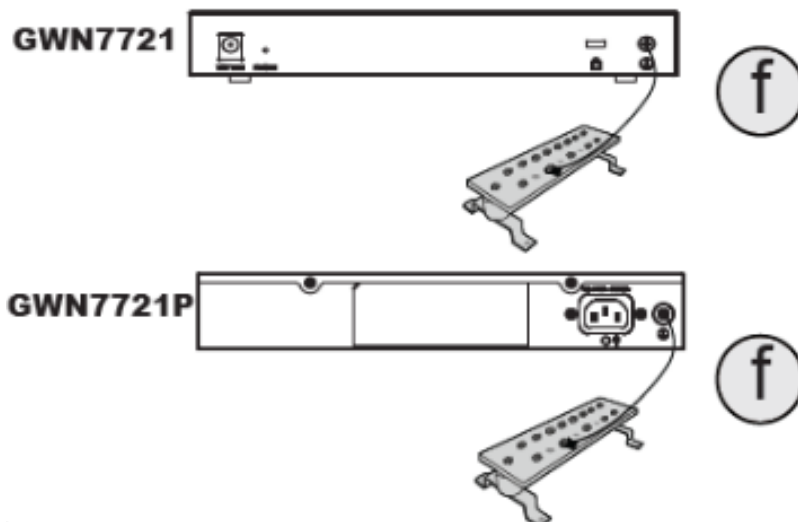
Montáž do stojanu (pouze GWN7721P)

1. Zarovnejte držáky pro montáž do racku (součástí dodávky) s bočními otvory pro šrouby na přepínači.
2. Pomocí šroubů upevněte držáky k přepínači.
3. Přepínač opatrně umístěte do racku.
4. Pomocí dalších šroubů upevněte držáky k racku a zajistěte tak stabilní instalaci.



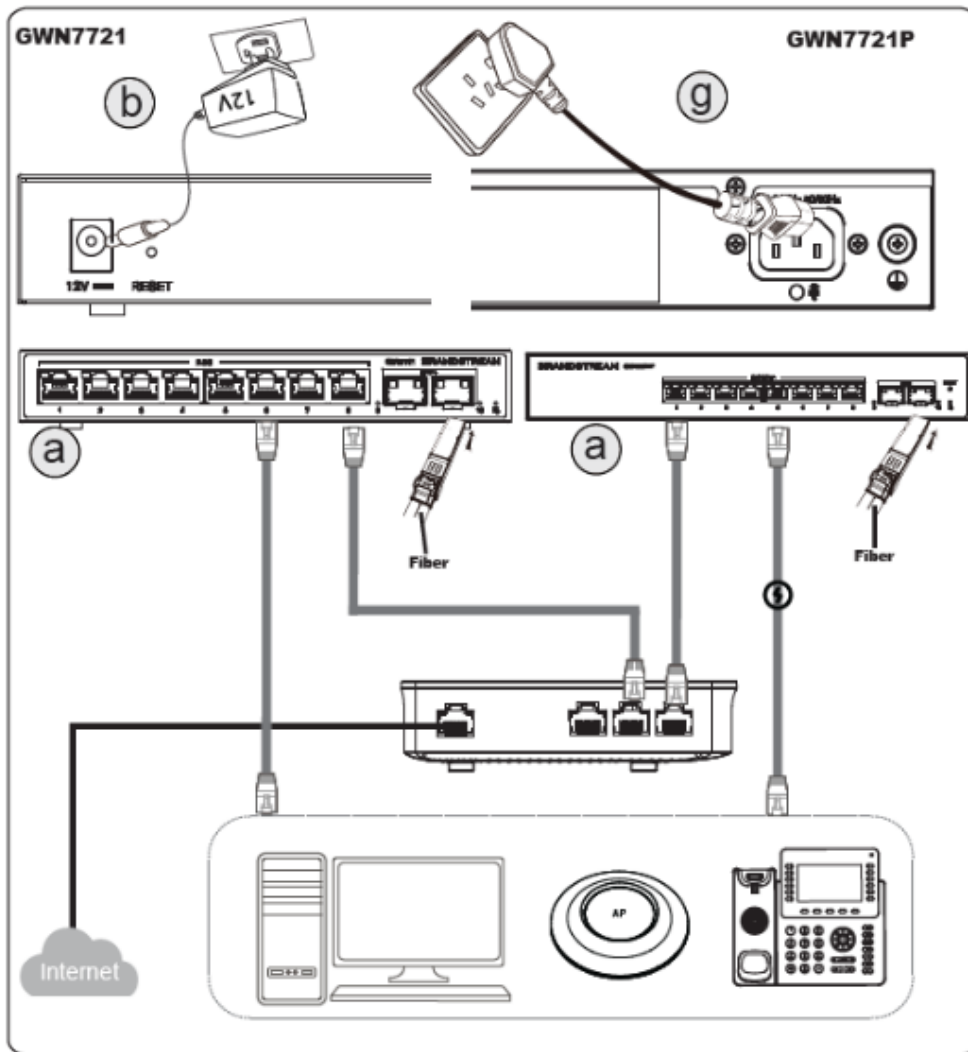
INSTALACE UZEMŇOVACÍHO KABELU

1. Najděte otvor pro uzemňovací šroub na zadní straně spínače.
2. Připojte jeden konec uzemňovacího kabelu k uzemňovacímu šroubu.
3. Připojení zajistěte utažením šroubu.
4. Druhý konec uzemňovacího kabelu připojte k vhodnému zdroji uzemnění.
5. Před zapnutím zařízení zkontrolujte, zda je uzemnění bezpečné.



NASTAVENÍ SÍTĚ

1. Pro GWN7721 (verze bez PoE): Zapojte napájecí adaptér 12V do přepínače a připojte jej k zásuvce.
2. Pro GWN7721P (verze PoE): Připojte napájecí kabel k přepínači a zapojte jej do elektrické zásuvky.
3. Připojte síťové kabely z ethernetových portů přepínače k různým zařízením, jako jsou:
 - Routery, přístupové body a IP telefony
 - Případné připojení optických vláken.
4. Zkontrolujte, zda jsou všechny kabely bezpečně připojeny a zda je zajištěno napájení.

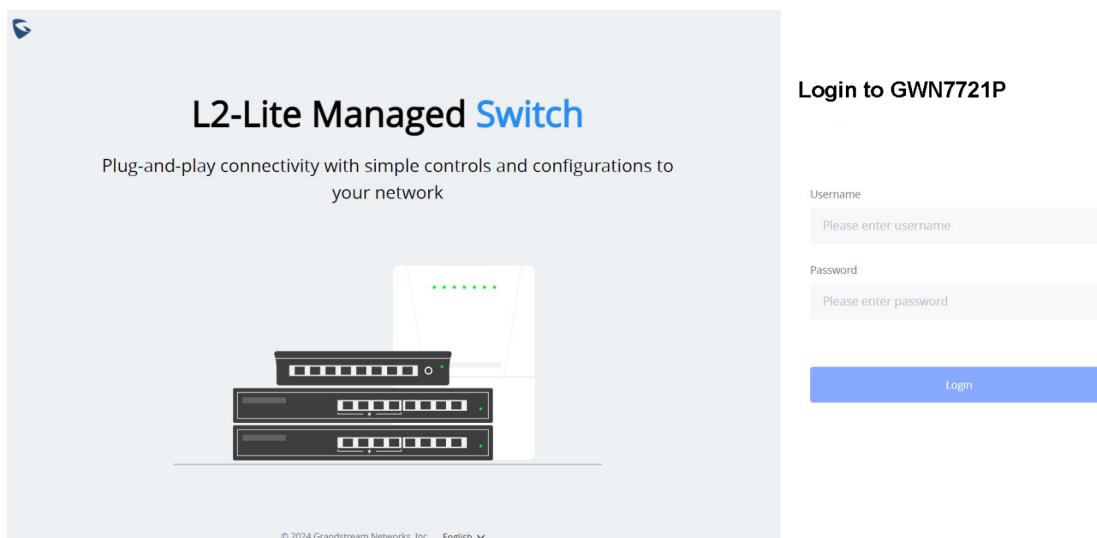


LED SVĚTELNÉ INDIKÁTORY

LED indikátor	Status	Popis
Indikátor systému	Off (vypnuto)	Vypnutí napájení
	Svítil zeleně	Zapnutí napájení
	Bliká zeleně	Probíhá aktualizace
	Svítil modře	Běžné použití
	Bliká modře	Provisioning
	Svítil červeně	Aktualizace se nezdařila
	Bliká červeně	Obnovení továrního nastavení
Indikátor portu	Off (vypnuto)	Žádné připojené zařízení nebo abnormální
	Svítil zeleně	Port je připojen a neprobíhá žádná aktivita
	Bliká zeleně	Port je připojen a data se přenášejí
PoE LED (GWN7721P)	Off (vypnuto)	Neposkytování napájení PoE
	Svítil žlutě	Standardní běžné napájení PoE (připojte PD k vyjednanému napájení)
	Bliká žlutě	Anomálie napájení PoE (Přetížení/škracení portu)

PŘÍSTUP K WEBOVÉMU ROZHRANÍ

1. Připojte počítač ke stejné síti jako přepínač.
2. Otevřete webový prohlížeč.
3. Do adresního řádku zadejte `https://<IP_adresa_GWN772x>`.
4. Zobrazí se přihlašovací stránka. Zadejte výchozí přihlašovací údaje (pokud jste je nezměnili).
5. Přejděte do nastavení a začněte konfigurovat switch podle potřeby.



Grandstream Networks, Inc.

126 Brookline Ave, 3rd Floor Boston, MA 02215. USA
Tel : +1 (617) 566 - 9300

www.grandstream.com
www.grandstream.cz



BE	BG	CZ	DK	DE	EE	IE	EL	LI
ES	FR	HR	IT	CY	LV	LT	LU	CH
HU	MT	NL	AT	PL	PT	RO	SI	TR
SK	FI	SE	NO	IS	UK	UK(NI)		

Ve všech členských státech EU je provoz 5150-5350 MHz omezen pouze na vnitřní použití.

Informace o certifikaci, záruce a RMA kontaktujte svého dodavatele.

Více informací naleznete na adrese www.grandstream.com.

Technická podpora www.grandstream.cz

EU Agent:

Picus Advisors Ltd Taivalmaki 9F1-02200 Espoo, FINLAND <https://www.picus.fi>