

RG-RAP1260

Reyee Wi-Fi 6 AX3000 Dual-Band Přístupový bod s nástěnnou deskou

DATASHEET



Nejdůležitější informace

- Výkon dvou rádií, gigabitový bezdrátový přístupový bod pro montáž na stěnu Lepší zkušenosti s MU-MIMO v rámci 802.11ax
- Vícebarevné měnitelné kryty
- Snadná instalace, kompatibilní po celém světě
- Možnost připojení Reyee Mesh a 802.11K/V/R
- Výkonný samostatný portál přes Ruijie Cloud

Nejdůležitější funkce

Wi-Fi 6 AX3000 Dvoupásmový víceportový nástěnný přístupový bod

RG-RAP1260



PoE



2.4G/5G Dual-band

3000 Mbps

3000Mbps Internet Rate

110 people

110 Recommended Concurrent Users

More Than Wi-Fi, 4 Ports Meet Multi-Task Scenarios



Zpoždění při videokonferenci?

RAP1260 umožňuje přístupovou rychlost terminálu až 900 Mb/s.



00:09

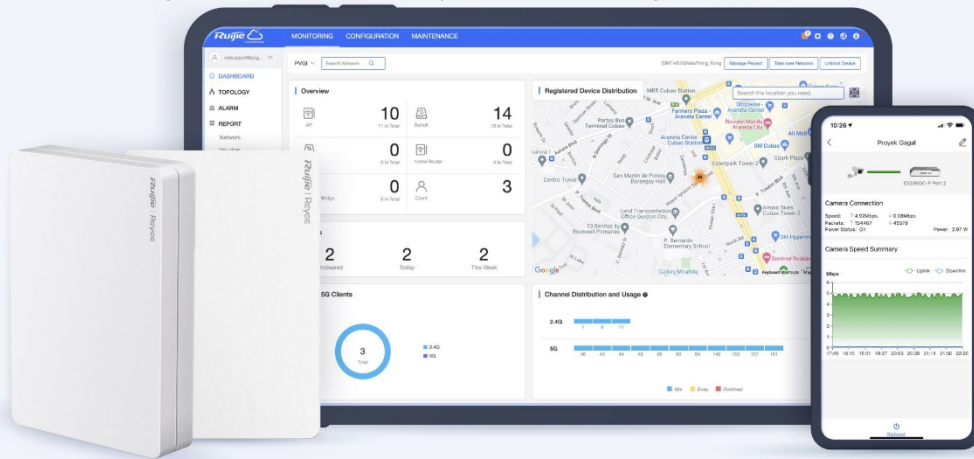


Nejdůležitější funkce

Chytrý roaming s umělou inteligencí zlepšuje bezdrátové připojení kdekoli na cestách



- **Cloud, usnadněte si podnikání**
 - Samoorganizující se síť
 - Ověřování na cloudovém portálu
 - Dynamická aktualizace firmwaru prostřednictvím knihovny CloudAPP
 - Vzdálené monitorování a údržba



Specifikace

Základní funkce

Standardy Wi-Fi	802.11a/n/ac/ax 802.11b/g/n/ax
MIMO2	,4 GHz, 2x2, MU-MIMO 5 GHz, 2x2, MU-MIMO
Max. Rychlost Wi-Fi	2,4 GHz: 5 GHz: 574 Mb/s 2402 Mb/s
Počet antén	5
Typ antény	Vestavěné všesměrové antény
Zisk antény2,	4 GHz: 3 dBi 5 GHz: 5 dBi
Vysílací výkon	<p>Používaná frekvenční pásma a maximální EIRP: Poznámka: Platí omezení pro jednotlivé země Evropská unie a Spojené království 2400-2483,5 MHz, EIRP≤ 20 dBm</p> <p>5150-5350 MHz, EIRP≤ 23 dBm</p> <p>5470-5725 MHz, EIRP≤ 30 dBm</p> <p>Spojené státy americké:</p> <p>2400-2483.5 MHz, max. výstupní výkon≤30dBm & EIRP ≤ 36 dBm 5150-5250 MHz, max. výstupní výkon≤30dBm & EIRP ≤ 36 dBm 5250-5350 MHz, max. výstupní výkon<24dBm & EIRP ≤ 30 dBm 5470-5725 MHz, max. výstupní výkon<24dBm & EIRP ≤ 30 dBm 5725-5825 MHz, max. výstupní výkon≤30dBm & EIRP ≤ 36 dBm</p> <p>Myanmar :</p> <p>2400-2483,5 MHz, EIRP ≤ 23 dBm</p> <p>5725-5825 MHz, EIRP ≤ 30 dBm</p> <p>Thajsko:</p> <p>2400-2483,5 MHz, EIRP ≤ 20 dBm</p> <p>5150-5350 MHz, EIRP ≤ 23 dBm</p> <p>5470-5725 MHz, EIRP ≤ 30 dBm</p> <p>5725-5825 MHz, EIRP ≤ 30 dBm</p> <p>Indonésie:</p> <p>2400-2483,5 MHz, EIRP ≤ 27 dBm</p> <p>5150-5350 MHz, EIRP ≤ 23 dBm</p> <p>5725-5825 MHz, EIRP ≤ 23 dBm</p> <p>Egypt:</p> <p>2400-2483,5 MHz, EIRP ≤ 20 dBm</p> <p>5150-5350 MHz, EIRP ≤ 23 dBm</p>
Pevné porty	1 x 10/100/1000Base-T Ethernet uplink port 4 x 10/100/1000Base-T Ethernet porty pro downlink 1 x resetovací otvor
Max. Počet Souběžné STA	512

Specifikace

Funkce softwaru

Doporučený počet
Souběžné STA 110

Max. Počet SSID 8

Podporovaná
frekvenční pásma 802.11b/g/n/ax: 2,400 GHz až 2,483 GHz 802.11a/n/ac/ax: 5,150 GHz až 5,350 GHz
GHz, 5,470 GHz až 5,725 GHz, 5,725 GHz až 5,850 GHz
(platí omezení pro jednotlivé země)

Základní funkce sítě WLAN

Nastavení výkonu ✓

Šířka pásma kanálu2 ,4 GHz: 5 GHz: Auto/20 MHz/40 MHz Auto/20 MHz/40 MHz/80 MHz/160 MHz

Roaming Roaming na 2. vrstvě Roaming na 3. vrstvě Roaming 802.11k/v/r

OFDMA ✓

Beamforming ✓

Cílová doba probuzení (TWT)* ✓

Wi-Fi Multimedia (WMM) ✓

Detekce radarového signálu
a přeskokování frekvence
(DFS) ✓

Zabezpečení sítě WLAN

Heslo Wi-Fi 16 znaků

Režim zabezpečení WAP-PSK,WAP2-PSK,WPA-WAP2-PSK

Seznam bloků a seznam
povolených položek ✓

Vylepšené uživatelské zkušenosti

Optimalizace Wi-Fi ✓

Omezení STA ✓

Odstranění STA s nízkou
úrovní SSI ✓

Odstranění STA s nízkou úrovní SSI

Záznamy v protokolu
Syslog Proč uživatelé
ztrácejí připojení ✓

/ Specifikace

System

Automatický kanál a napájení
Úprava na Cloud



Prahová hodnota RSSI pro
přístup k STA



Vyrovňování zátěže



Sítě

Režim přístupu k síti

Klient PPPoE Klient DHCP Statická IP adresa

Zamezení konfliktů IP adres
WAN



VLAN

Portová VLAN VLAN přes 802.1Q Televizní projekční plátno

Server DHCP



Správa cloudu



Správa aplikací



Aktualizace aplikace



Restart aplikace



Plánovaný restart



Výchozí přístupové heslo

10.44.77.254

Heslo stavu z výroby: admin

Místní aktualizace



Upgrade online



Záloha



Obnovení továrního nastavení



Jazyk

Čínština angličtina

Systemový protokol



Diagnostika



Kontrola sítě



Specifikace

Funkce hardwaru

LED	1 x LED indikátor stavu systému
Resetovací otvor1	x Resetovací otvor
Rozměry (š x h x v)	124 mm x 86 mm x 24 mm (4,88 x 3,89 x 0,94 palce)
Hmotnost0	,5 kg (1,10 lbs)
Způsob instalace	Montáž do stěny
Montážní držák Rozměry (š x h x v)	122 mm x 80 mm x 3,8 mm (4,80 palce x 3,15 palce x 0,15 palce)
Vzor montážních otvorů	Vzor otvorů 83,5 mm x 60 mm (3,29 palce x 2,36 palce)
Průměr montážního otvoru2	,25 mm (0,09 palce)
Průměr pólu	NEUPLATŇUJE SE
NapájeníIEEE	802.3af/at PoE
Max. Spotřeba energie	12 W
Rozpočet výkonu PoE	NEUPLATŇUJE SE

Životní prostředí

Provozní teplota	0°C až 40°C (32°F až 104°F)
Skladovací teplota -40°C	až +70°C (-40°F až +158°F)
Provozní vlhkost	5 % až 95 % relativní vlhkosti (nekondenzující)
Skladovací vlhkost5%	až 95% relativní vlhkosti (nekondenzující)
Stupeň ochrany proti vniknutí (Stupeň krytí IP)	IP41
Přepětová ochrana	+/-4kV
MTBF	400 000 hodin

Obsah balení

Informace o balíčku	RG-RAP1260
Přístupový bod RG-RAP1260	1
Napájecí adaptér	NEUPLATŇUJE SE
Uživatelská příručka	1
Kabel UTP Cat5e	NEUPLATŇUJE SE
Montážní držák	1
Držák pro montáž do stojanu	NEUPLATŇUJE SE
Šroub	4
Certifikace	CE a CB
Záruční list	1

Ruijie | Rcycc

 **Redefine your easy network**

Copyright ©2000-2023 Ruijie Networks Co., Ltd. Všechna práva vyhrazena.

Žádná část tohoto dokumentu nesmí být reprodukována nebo přenášena v jakékoli formě nebo jakýmkoli prostředky bez předchozího písemného souhlasu společnosti Ruijie Networks Co., Ltd.

Oznámení

Tento obsah se vztahuje pouze na oblasti mimo pevninskou Čínu. Společnost Ruijie Networks Co., Ltd. si vyhrazuje právo na výklad tohoto obsahu.

Informace zde obsažené se mohou změnit bez předchozího upozornění. Nic z toho, co je zde uvedeno, nelze vykládat jako dodatečnou záruku. Společnost Ruijie Networks Co., Ltd. nenes odpovědnost za technické nebo redakční chyby či opomenutí zde obsažené.



Ruijie Networks Co., Ltd.
Budova 19, Juyuanzhou Industrial Park, No.618 Jinshan
Road, Cangshan District, Fuzhou, Fujian, Čína Webové
stránky: <https://www.ruijienetworks.com>